



# INFORME EPIDEMIOLÓGICO COVID-19

Semanal

Semana 18/09/20 al 24/09/20

## Equipo Técnico

**Directora General Interina de la Dirección General de Recursos Humanos**  
Abg. Silvana Gabriela González

**Director de la Dirección de Desarrollo de Recursos Humanos**  
Abg. René Sebastián Genes Faraldo

**Coordinación**  
Dra. Ana Carolina Fiandro  
Medico Epidemiólogo

**Jefe del Departamento de Asistencia**  
Lic. Nury Mabel Llanes Ocampos

### Colaboradores

Lic. Elizabeth Santander	Lic. María Victoria Guanes
Lic. Teresa Chase	Lic. Yessica Gamarra
Lic. Antonio Jiménez	Lic. Laura De Filippis
Lic. Viviana Valdez	Lic. Emmanuel Garcete
Econ. Nancy Ibarra	Verónica Vera
Lic. María Chamorro	Lic. Norma Espínola
Soledad Benítez	María Elena Morel
Rosalina Jara	Santiago Benítez
Claudia Benítez	Florencia Sánchez
Javier Acosta	

**Estadística**  
Adrián Ayala, Susana De Marco.

**Edición y Diagramación**  
Susana De Marco.

**350 CONFIRMADOS**

**63 ACTIVOS**

**284 RECUPERADOS**

**3 FALLECIDOS**

## DESTACADOS:

- El “**Reporte semanal COVID-19**” de la Corte Suprema de Justicia es un documento en el que se presenta cada semana la evolución del virus pandémico en todas las circunscripciones, resume la tendencia actual de casos nuevos y activos de funcionarios, y óbitos.
- Anteriormente, la **duplicación del número de infectados** con COVID-19 se registraba cada dos semanas, actualmente la velocidad de duplicación se observa cada 17 días. Este y otros datos relevantes acerca de las proyecciones y evolución de la pandemia pueden verificarse en el “Reporte semanal COVID-19”. *Fuente MSPBS.*
- La velocidad de duplicación de casos **se está enlenteciendo**, pasó de 14 a 17 días. *Fuente MSPBS.*
- La **epidemia se está desacelerando**, esto refiere que el ritmo de contagios dejó de tener una velocidad importante en el aumento de casos. *Fuente MSPBS.*
- Desde el 28 de marzo de 2020 hasta el 24 de septiembre de 2020, en todas las dependencias de la Corte Suprema de Justicia se han notificado **1431 funcionarios con aislamiento preventivo, resultandos positivos al COVID-19: 350 casos.**
- Siguiendo en **aislamiento preventivo 120 funcionarios y 4 internados, 1 en sala común y 3 en terapia intensiva**, de los cuales **2 son de Capital y 2 de Concepción.**
- El **grupo etario** se concentra entre los **30 y a 39 años**, predominantemente en el **sexo femenino.**
- La **circunscripción con el mayor número de casos positivos** es **Capital**; le sigue **Alto Paraná** y en tercer lugar, **Central.**
- En relación a la semana pasada** se cuenta con **11 casos nuevos**, lo que significa **un leve descenso en la curva de contagio.**

El **contagio de la enfermedad** se da dos días antes del inicio de síntomas o de la fecha del resultado que dio confirmación al diagnóstico, y disminuye después de 10 días en pacientes que hayan contraído un cuadro leve a moderado del COVID-19, lo que **NO** excluye el cumplimiento del aislamiento preventivo de 14 días establecido en el protocolo vigente. Tampoco sugiere que las medidas preventivas de distanciamiento físico y social, lavado de manos y uso correcto de tapabocas (mascarilla)

### Recuperación de un caso confirmado de COVID 19

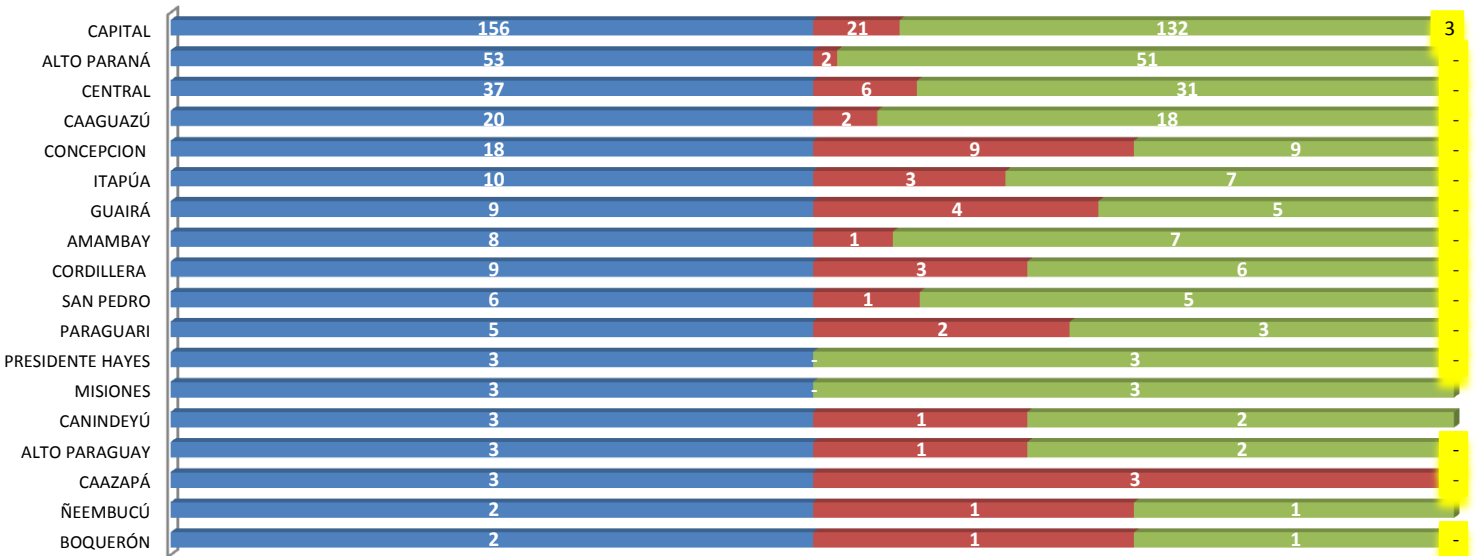
- Todo caso confirmado se considera recuperado luego de 14 días del inicio de síntomas y se encuentre asintomático al menos en los últimos 3 días.
- Si luego de 14 días los síntomas compatibles con el COVID-19 persisten, la persona debe consultar al médico.
- En los casos asintomáticos se considera recuperado, luego de 14 días a partir de la fecha que confirma el diagnóstico.
- Los pacientes en hospitalización mayor a 14 días, se considerarán recuperados 7 días después del egreso hospitalario.



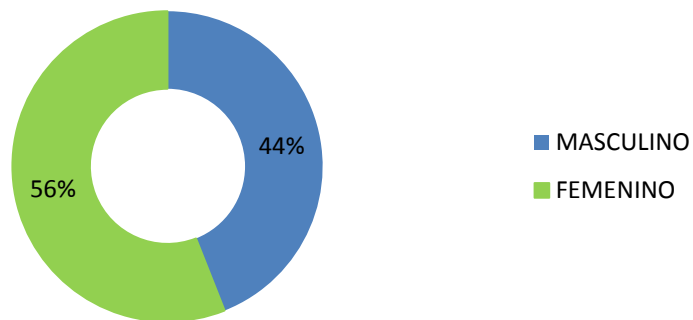
Se adjuntan reportes estadísticos

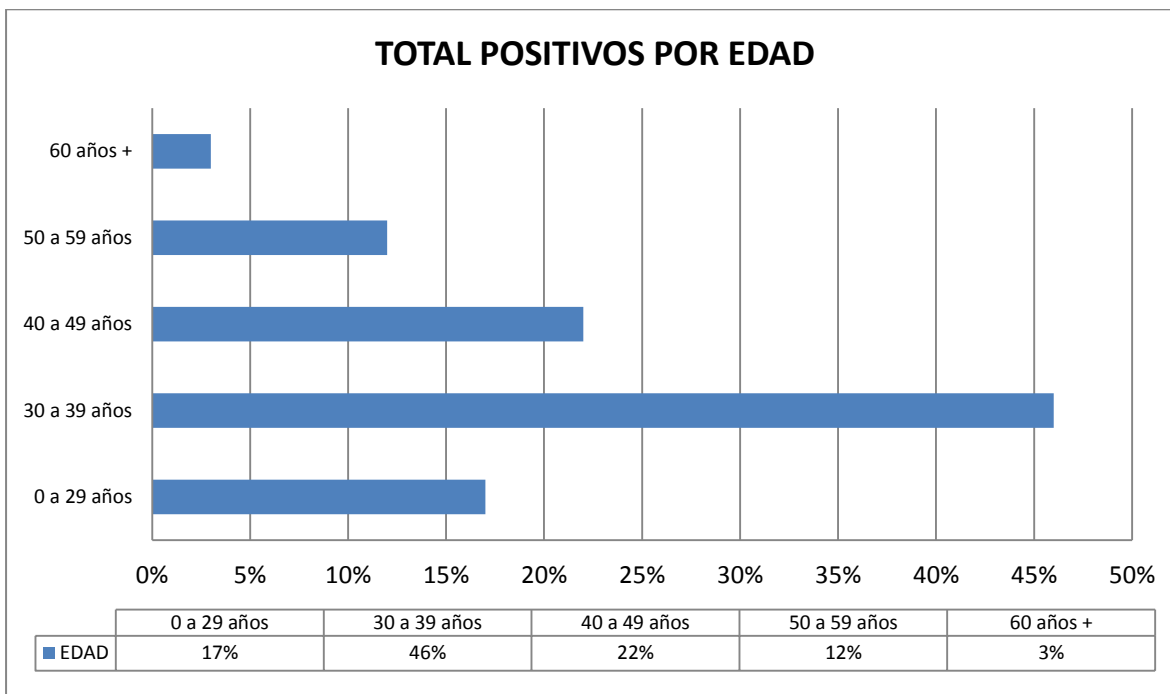
## POSITIVOS/ACTIVOS/RECUPERADOS/ FALLECIDOS

■ TOTAL ACTIVOS ■ ACTIVOS ■ RECUPERADOS ■ FALLECIDOS



## CONFIRMADOS POR SEXO

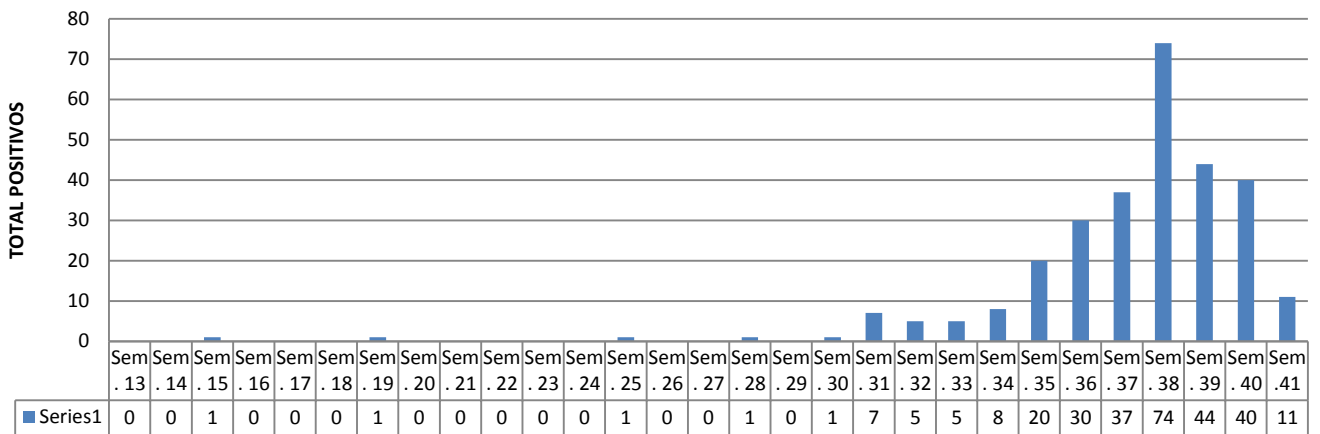




CASOS POSITIVOS COVID - 19						
CIRCUNSCRIPCIONES	NUMERO DE FUNCIONARIOS	TOTAL	ACTIVOS	RECUPERADOS	FALLECIDOS	% DE ACTIVOS / CANTIDAD DE FUNCIONARIOS
CAPITAL	4980	156	21	132	3	0,4
ALTO PARANÁ	838	53	3	50	-	0,4
CENTRAL	1348	37	6	31	-	0,4
CAAGUAZÚ	608	20	2	18	-	0,3
CONCEPCIÓN	520	18	9	9	-	1,7
ITAPÚA	545	10	3	7	-	0,6
CORDILLERA	396	9	3	6	-	0,8
GUAIRÁ	398	9	4	5	-	1,0
AMAMBAY	303	8	2	6	-	0,7
SAN PEDRO	503	6	1	5	-	0,2
PARAGUARI	378	5	2	3	-	0,5
PRESIDENTE HAYES	172	3	-	3	-	0,0
MISIONES	331	3	-	3	-	0,0
ALTO PARAGUAY	130	3	1	2	-	0,8
CAAZAPÁ	350	3	3	-	-	0,9
CANINDEYÚ	254	3	1	2	-	0,4
BOQUERÓN	75	2	1	1	-	1,3
ÑEEMBUCÚ	369	2	1	1	-	0,3
<b>TOTAL</b>	<b>12498</b>	<b>350</b>	<b>63</b>	<b>284</b>	<b>3</b>	<b>10,6</b>

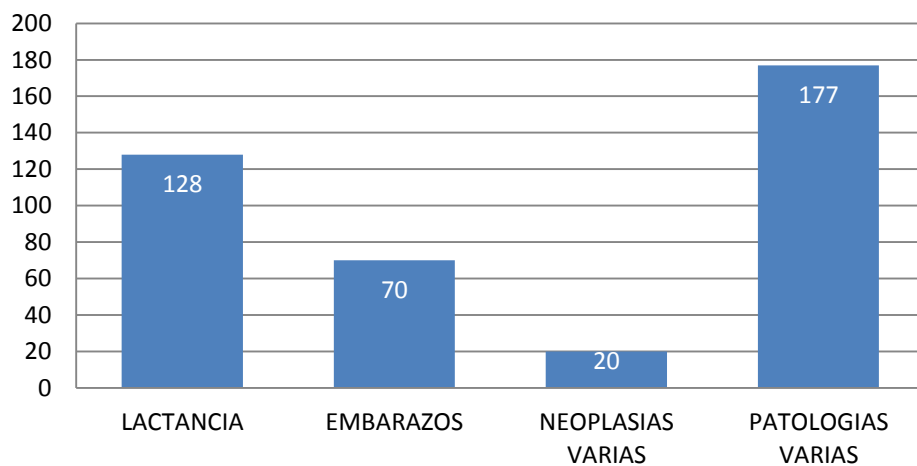


TOTAL POSITIVOS POR SEMANA EPIDEMIOLÓGICA



CIRCUNSCRIPCIÓN JUDICIAL DE CAPITAL	NUMERO DE FUNCIONARIOS	NUMERO DE POSITIVOS	% POSITIVOS
PALACIO DE JUSTICIA	4041	121	3,00%
DIRECCIÓN GENERAL DE LOS REGISTROS PÚBLICOS	616	27	4,4%
DIRECCIÓN GENERAL DE LOS REGISTROS DEL AUTOMOTOR	323	8	2,47%

FUNCIONARIOS EXCEPTUADOS



OBS.: Los datos relevados por el Departamento de Asistencia son estimativos y están sujetos a variaciones permanentes.



CORTE  
SUPREMA  
DE JUSTICIA



# INFORME EPIDEMIOLÓGICO COVID-19

Semanal

## PROTECTOR FACIAL

Si lo usa, hágalo correctamente



**RECUERDE**  
el protector facial

No reemplaza  
a la mascarilla

No deben usar  
recién nacidos ni lactantes

El protector facial debe limpiarse después de cada uso,  
con agua y jabón o con alcohol.



Ministerio de  
SALUD PÚBLICA  
Y BIENESTAR SOCIAL



GOBIERNO  
NACIONAL

Paraguay  
de la gente



CORTE SUPREMA DE JUSTICIA

# INFORME EPIDEMIOLÓGICO COVID-19



Semanal

## COVID STORIES

# Momentos en que somos "contacto estrecho"

Bla, bla, bla, bla...



Cuando estamos sin mascarilla y a menos de 2 metros

Muac, muac



Cuando hay besos y contacto cercano e íntimo

Ja' u la tereré



Al compartir la misma bombilla

Bla, bla, bla, bla...



Conversando en el bus con o sin mascarilla



Ministerio de SALUD PÚBLICA Y BIENESTAR SOCIAL



GOBIERNO NACIONAL