

Semana 06/11/20 al 13/11/20

Sobre el COVID-19

El **COVID-19** es una nueva cepa de coronavirus que no se había encontrado antes en el ser humano. Proviene de la familia de virus que pueden causar diversas afecciones, desde el resfriado común hasta enfermedades graves, como el síndrome respiratorio de Oriente Medio (MERS-CoV) y el síndrome respiratorio agudo severo (SARS).

Síntomas

- Tos
- Fiebre (37.5° o más)
- Dolor de garganta
- Congestión nasal
- Dificultad respiratoria
- Pérdida de olfato y/o gusto

Prevención

- Informarse a través de las fuentes oficiales.
- Lavarse las manos frecuentemente con agua y jabón o usar un gel a base de alcohol.
- Usar tapaboca (mascarilla).
- Cubrir la boca con el antebrazo al toser o estornudar.
- Mantener la distancia física de dos metros con otras personas.
- Evitar tocar los ojos, la nariz y la boca con las manos sin lavar.
- Evitar compartir vasos, platos u otros artículos de uso personal, y limpiar y desinfectar los objetos y las superficies que se tocan con frecuencia.

Fuente: MSPBS

Equipo Técnico

Directora General Interina de la Dirección General de Recursos Humanos

Abg. Silvana Gabriela González

Director de la Dirección de Desarrollo de Recursos Humanos

Abg. René Sebastián Genes Faraldo

Coordinación

Dra. Ana Carolina Fiandro
Medico Epidemiólogo

Jefe del Departamento de Asistencia

Lic. Nury Mabel Llanes Ocampos

Colaboradores

Lic. Elizabeth Santander	Lic. María Victoria Guanes
Lic. Teresa Chase	Lic. Yessica Gamarra
Lic. Antonio Jiménez	Lic. Laura De Filippis
Lic. Viviana Valdez	Lic. Emmanuel Garcete
Econ. Nancy Ibarra	Verónica Vera
Lic. María Chamorro	Lic. Norma Espínola
Soledad Benítez	María Elena Morel
Rosalina Jara	Santiago Benítez
Claudia Benítez	Florencia Sánchez
Javier Acosta	

Estadística

Adrián Ayala, Susana De Marco.

Edición y Diagramación

Susana De Marco.

703
CONFIRMADOS

122
ACTIVOS

578
RECUPERADOS

3
FALLECIDOS

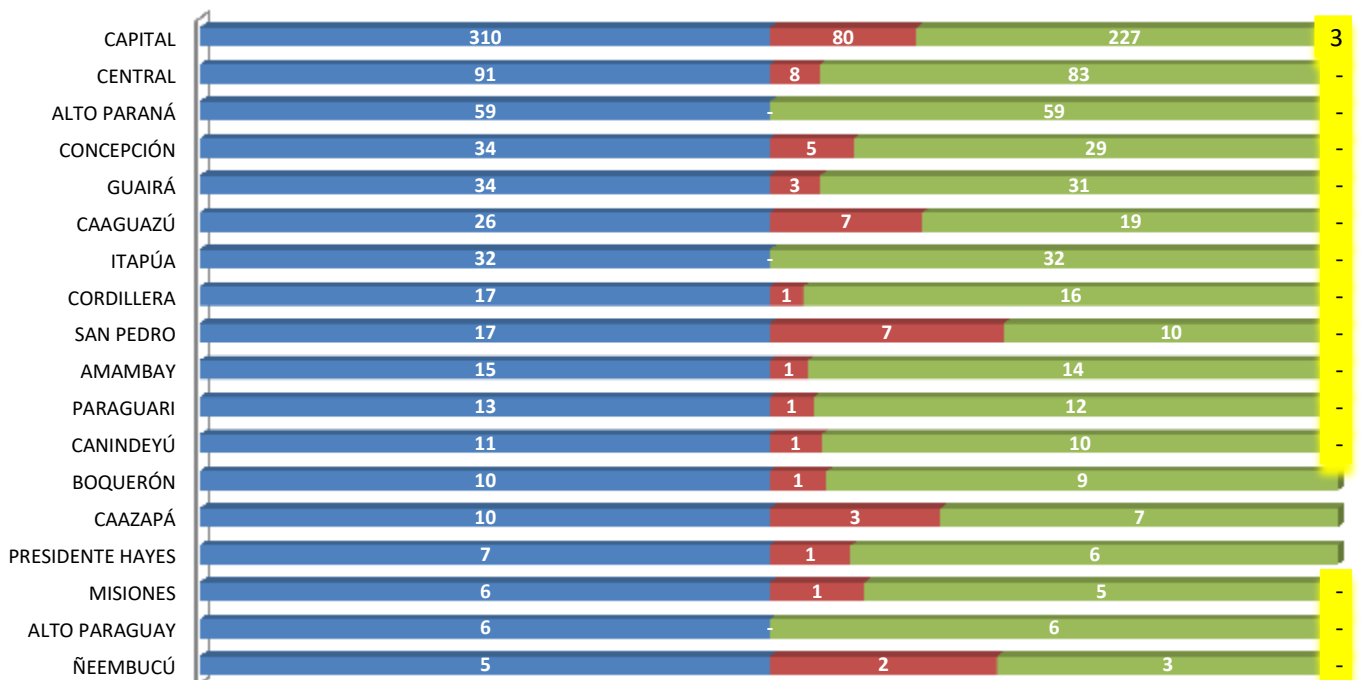
DESTACADOS:

- El **“Reporte semanal COVID-19” de la Corte Suprema de Justicia** es un documento en el que se presenta cada semana la evolución del virus pandémico en todas las circunscripciones.
- **Seguimos en pandemia**, estamos viendo pequeñas líneas de descenso.
- Los nuevos hábitos sanitarios que acoplamos a nuestras vidas son extremadamente útiles para la salud.
- Extrememos los cuidados para que no se infecten los ancianos y las personas vulnerables.
- **Desde el 28 de marzo de 2020 hasta el 13 de noviembre de 2020**, en todas las dependencias de la Corte Suprema de Justicia se han notificado **2.426 funcionarios con aislamiento preventivo, resultando positivos 703 casos al COVID-19.**
- Siguiendo en **aislamiento preventivo 176 funcionarios.**
- El **grupo etareo se concentra entre los 30 y 39 años**, predominantemente en el **sexo femenino.**
- La circunscripción con el mayor número de casos positivos es Capital; le sigue Central y en tercer lugar, Alto Paraná.
- **En relación a la semana pasada se mantiene prácticamente el mismo número que las semanas anteriores (esta semana 45 casos nuevos, las semanas anteriores 43 casos nuevos).**

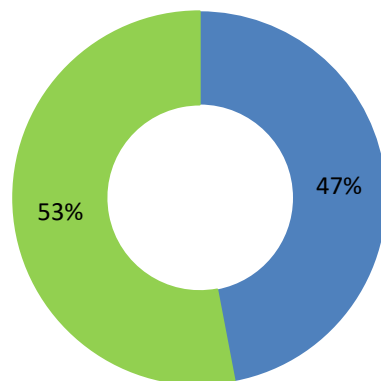
Se adjuntan reportes estadísticos

POSITIVOS/ACTIVOS/RECUPERADOS/ FALLECIDOS

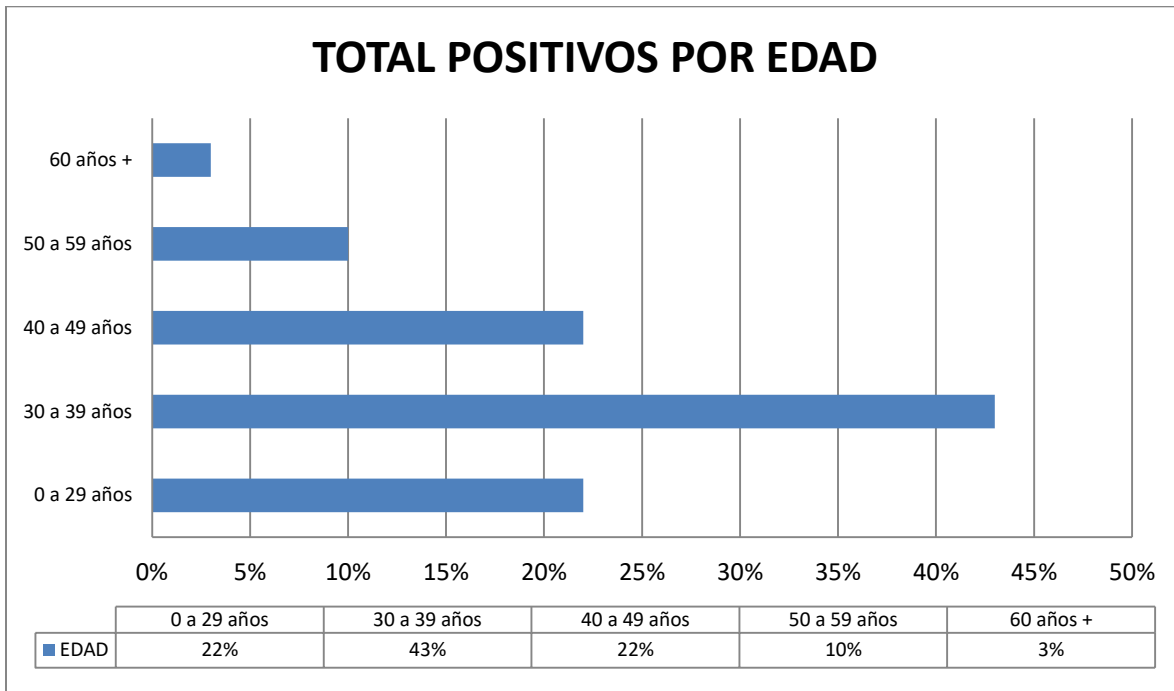
■ TOTAL ACTIVOS ■ ACTIVOS ■ RECUPERADOS ■ FALLECIDOS



CONFIRMADOS POR SEXO



■ MASCULINO
■ FEMENINO



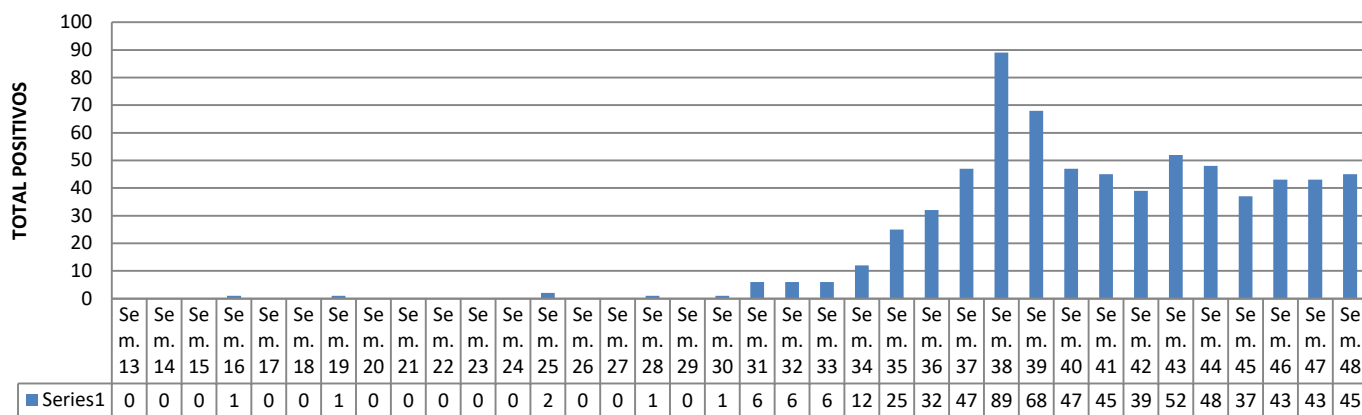
CASOS POSITIVOS COVID - 19						
CIRCUNSCRIPCIONES	NUMERO DE FUNCIONARIOS	TOTAL	ACTIVOS	RECUPERADOS	FALLECIDOS	% DE ACTIVOS / CANTIDAD DE FUNCIONARIOS
CAPITAL	4980	310	80	227	3	1,6
CENTRAL	1348	91	8	83	-	0,6
ALTO PARANÁ	838	59	-	59	-	0,0
GUAIRÁ	398	34	5	29	-	1,3
CONCEPCIÓN	521	34	3	31	-	0,6
ITAPÚA	545	32	7	25	-	1,3
CAAGUAZÚ	608	26	-	26	-	0,0
CORDILLERA	396	17	1	16	-	0,3
SAN PEDRO	503	17	7	10	-	1,4
AMAMBAY	306	15	1	14	-	0,3
PARAGUARI	378	13	1	12	-	0,3
CANINDEYÚ	253	11	1	10	-	0,4
BOQUERÓN	75	10	1	9	-	1,3
CAAZAPÁ	350	10	3	7	-	0,9
PRESIDENTE HAYES	172	7	1	6	-	0,6
MISIONES	275	6	1	5	-	0,4
ALTO PARAGUAY	130	6	-	6	-	0,0
ÑEEMBUCÚ	369	5	2	3	-	0,5
TOTAL	12445	703	122	578	3	11,6



INFORME EPIDEMIOLÓGICO COVID-19

Semanal

TOTAL POSITIVOS POR SEMANA EPIDEMIOLÓGICA



OBS.: Los datos relevados por el Departamento de Asistencia son estimativos y están sujetos a variaciones permanentes.



CORTE
SUPREMA
DE JUSTICIA



INFORME EPIDEMIOLÓGICO COVID-19

Semanal

COVID-19

MODO SEGURO DE VIVIR

OFICINAS



Realizar filtro de ingreso: lavado de manos, uso de tapabocas, control de temperatura y alcohol al 70%.



Trabajar presencialmente por turnos, en grupos fijos y reducidos y si es posible optar por el teletrabajo.



Eliminar áreas comunes.



No compartir tereré, mate o utensilios.



Separar lugares de trabajo con distancia de 2 metros.



Dejar puertas abiertas y ventanas, de ser posible.



No acudir al trabajo ante presencia de síntomas. Comunicar al 154 y al personal asignado por la empresa.



Desinfectar superficies y vehículos corporativos en cada traslado con alcohol al 70%.

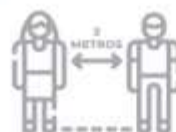
RECORDÁ SIEMPRE:



+



+



Conocé los protocolos completos en:

www.mspbs.gov.py



Ministerio de
**SALUD PÚBLICA
Y BIENESTAR SOCIAL**

**GOBIERNO
NACIONAL**

*Paraguay
de la gente*